

L'ANNUAIRE ECOLO EN TOURAINE

Les **Pages** **Vertes**

**ALIMENTATION . HABILLEMENT . HABITAT
LOISIRS . MOBILITÉ . SENSIBILISATION .
TECHNOLOGIE ET TELLEMENT PLUS ENCORE !**

Cet annuaire vous est offert par
l'association Au Tours des Possibles ♥

POURQUOI CET ANNUAIRE ?

PARCE QUE...

LES ACCORDS DE PARIS!

Le 12 décembre 2015, 195 pays ont signé un accord historique pour le climat lors de la COP21 à Paris. Il fixait l'objectif de limiter le réchauffement à moins de 2 °C, voire si possible à moins de 1,5 °C, d'ici 2100, et d'atteindre la neutralité carbone avant 2050.

Dix ans plus tard, ces engagements semblent difficiles à tenir.

Au rythme actuel, la température en France sera de +3,8 °C à la fin du siècle (par rapport au début du XXe siècle).

Rester en dessous de 1,5 °C signifierait diminuer les émissions de 45 % d'ici 2030, alors qu'elles continuent d'augmenter de 1,5 % chaque année.

**PAS DE PANIQUE,
TOUT N'EST
PAS PERDU !**

**VOUS
TROUVEREZ
DANS CET
ANNUAIRE
TOUTES
LES CLÉS
POUR AGIR
À VOTRE
ÉCHELLE !**

PARCE QUE...

LE CAP 2030



Les États membres de l'ONU ont adopté l'« Agenda 2030 » pour favoriser la paix, éradiquer la pauvreté et promouvoir un développement durable. Ce programme universel inclut 17 Objectifs de développement durable avec 169 cibles, servant de feuille de route pour divers enjeux sociétaux. Bien que des progrès aient été réalisés, les actions pour atteindre ces objectifs restent globalement insuffisantes.

NOTRE CONSTAT

Nous, bénévoles de l'association Au Tours des Possibles, avons constaté que les habitant·es de la Touraine ne connaissaient pas toutes les solutions écologiques disponibles sur le territoire - alors qu'il en existe plein ! Pour agir, il est essentiel de connaître les acteur·ices locaux engagés dans la transition écologique. Cet annuaire vise à soutenir les achats solidaires et durables avec pour objectifs de :

- Promouvoir les acteur·ices locaux en circuit court et durables
- Soutenir l'Économie Sociale et Solidaire
- Encourager l'engagement pour améliorer notre territoire pour les générations futures.

Nous espérons que cet annuaire vous plaira !





**ON EST DES HUMAINS SYMPAS,
INTELLIGENTS, DRÔLES ET BEAUX !**

Au Tours des Possibles est une association loi de 1901 créée en 2020 à Tours.

Notre Leitmotiv ? 🎯

Rendre plus attrayants, plus inclusifs et plus populaires les sujets les plus lourds et anxiogènes de notre génération. Ensemble on va parler écologie, climat, vie bas carbone, consommation responsable... mais de manière joyeuse et avec des solutions pratiques à portée de main !

Nos missions ?

- Aider les Tourangelles & Tourangeaux à révolutionner leur façon de consommer.
- Sensibiliser, c'est bien, mais passer à l'action, c'est encore mieux !
- Tisser des liens entre les super-héros de la transition sur notre territoire et renforcer cet écosystème dynamique (associations, collectifs, pros, artisans, collectivités locales).

C'est dans ce contexte que nous avons concocté pour vous ce guide écolo de la Touraine !

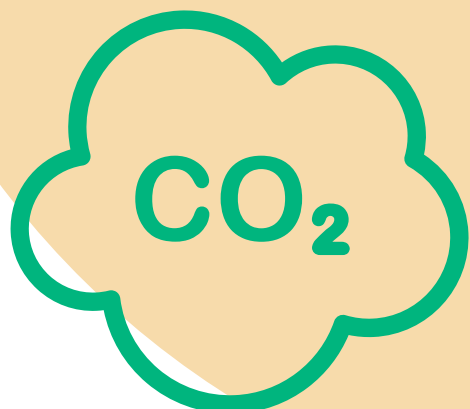
DES ÉVÈNEMENTS CONVIVIAUX ET GRATUITS !

L'association organise tout au long de l'année des événements entièrement gratuits et destinés à toutes et tous pour parler environnement :

- des conférences avec des personnes expertes dans leur domaine, pour s'informer et comprendre les enjeux liés aux différentes thématiques de nos vies : habillement, numérique, alimentation, agriculture...
- des spectacles écolo-rigolos pour enfants
- un grand village des possibles pour (re)découvrir et mettre en avant les structures du territoire qui œuvrent pour la transition écologique autour d'une journée festive et ludique.



LE SAVIEZ-VOUS?



9,4 TONNES

C'est l'empreinte carbone en équivalent CO₂ pour un·e habitant·e moyen·ne en France (émissions sur le territoire + émissions importées) en 2023, soit une baisse de 4.1% par rapport à 2022

Objectif : 2 Tonnes d'ici 2050 !

Source : Commissariat Général au Développement Durable

UNE CARTE DE CREDIT



C'est l'équivalent de ce que nous ingérons chaque semaine en micro plastique

*Source : Centre régional d'information des Nations Unies (UNRIC)
<https://unric.org/fr/testez-vos-connaissances-sur-le-developpement-durable/>*

LA VOITURE

40%
des trajets
quotidiens
< 3 km



**10 à 12 % du
budget des ménages**
(amortissement de l'achat,
carburant, assurance, entretien...)



**40
mn/jour**

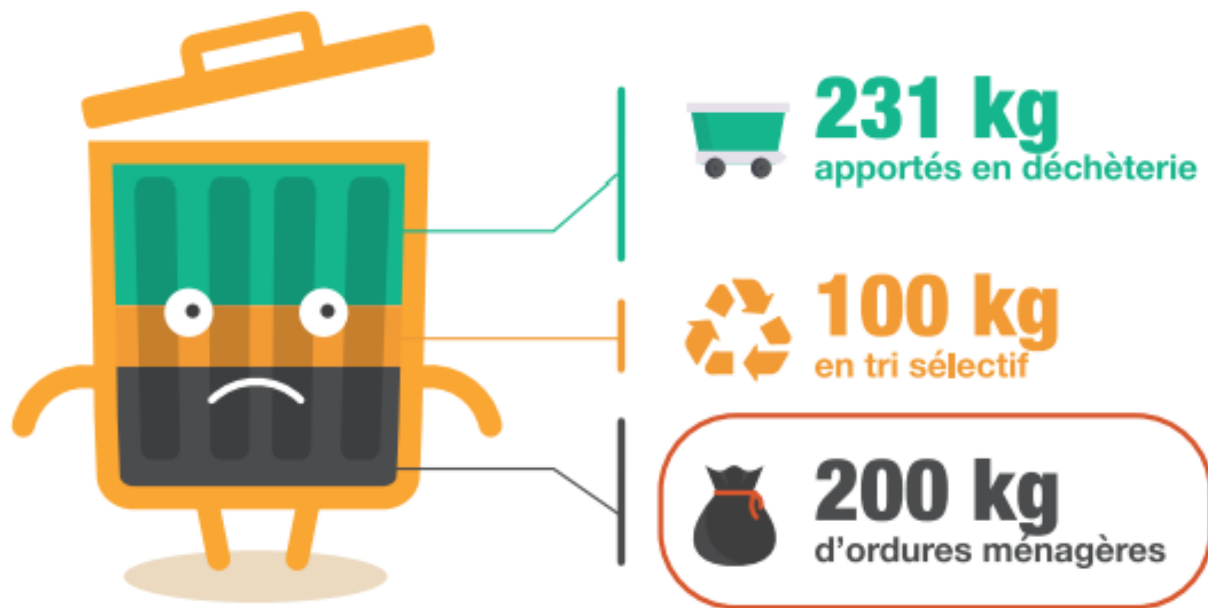
passées dans les bouchons
(à Paris et Marseille)

48 000

décès prématurés
par an liés aux particules fines

Source : ADEME

LES DECHETS



En Touraine, chaque habitant·e produit en moyenne 531 kg de déchets par an.

Source : Métropole de Tours (2022)

L'EAU POTABLE

143 litres d'eau potable
par Français/jour, c'est beaucoup !

93% pour l'hygiène corporelle, les sanitaires, la lessive, la vaisselle et l'entretien de l'habitat.



7% pour la boisson et la préparation des repas.



Un robinet qui goutte
= **120 litres/jour** en moyenne



Une chasse d'eau qui fuit
= **plus de 600 litres/jour**

Source : ADEME

1ER ÉMETTEUR



Le secteur du bâtiment (construction et utilisation) représente 43 % de l'énergie consommée en France, loin devant le secteur des transports. Chaque année, le secteur du bâtiment émet plus de 123 millions de tonnes de CO₂, ce qui en fait l'un des domaines clés dans la lutte contre le réchauffement climatique et la transition énergétique.

ÇA SE PASSE CHEZ NOUS !

LES ACTIONS DE LA MÉTROPOLE POUR LA TRANSITION

Tours Métropole Val de Loire poursuit une politique soutenue de développement durable, dans tous ses domaines de compétences : développement économique, tourisme, habitat, transports, énergie, traitement des déchets, assainissement, ...

La Métropole mène de nombreuses actions de réduction de son impact sur l'environnement :

- projet alimentaire territorial,
- lutte contre le gaspillage alimentaire,
- actions d'éducation à l'environnement, à tous les âges, en particulier par la promotion du parc éco-ludique de La Gloriette,
- protection de la biodiversité,
- lutte contre le bruit,
- lutte contre la pollution.

La Direction de la transition écologique conduit la Stratégie Locale de Gestion du Risque Inondation (SLGRI).

La Métropole gère aussi la collecte des déchets et la gestion des déchetteries pour le tri des déchets non collectés.

Source : <https://www.tours-metropole.fr/TransitionEcologique>

ÇA AUSSI, ÇA SE PASSE CHEZ NOUS !

LES ACTIONS DE LA VILLE DE TOURS

Face au réchauffement climatique, il devient prioritaire de repenser les projets d'urbanisme, les déplacements, la place de la nature en ville et les consommations d'énergie.

Objectif : améliorer le bien-être de chacun et chacune dans un environnement apaisé, une ville « des courts chemins », où l'on peut facilement se déplacer à pied, à vélo ou en transport.

Plan Nature en ville 2020 – 2026

Pour en savoir plus et connaître les différents axes d'action de notre ville, consultez la page <https://www.tours.fr/page-portail-tours-agit/politiques-publiques/transition-ecologique/>

Plan de sobriété énergétique

La ville a amorcé une démarche de réduction de son empreinte écologique, avec une stratégie visant à réduire de 45% l'empreinte carbone de la ville d'ici à 2030 notamment grâce à la rénovation énergétique des bâtiments publics.

Plan de préservation de la ressource en eau

Avec des actions à court terme (la ville a notamment arrêté certaines fontaines de la ville) et moyen terme (utilisation de plantes moins gourmandes en eau en ville..)

Source : <https://www.tours.fr/page-portail-tours-agit/politiques-publiques/transition-ecologique/>

ADEME : AGENCE DE LA TRANSITION ÉCOLOGIQUE

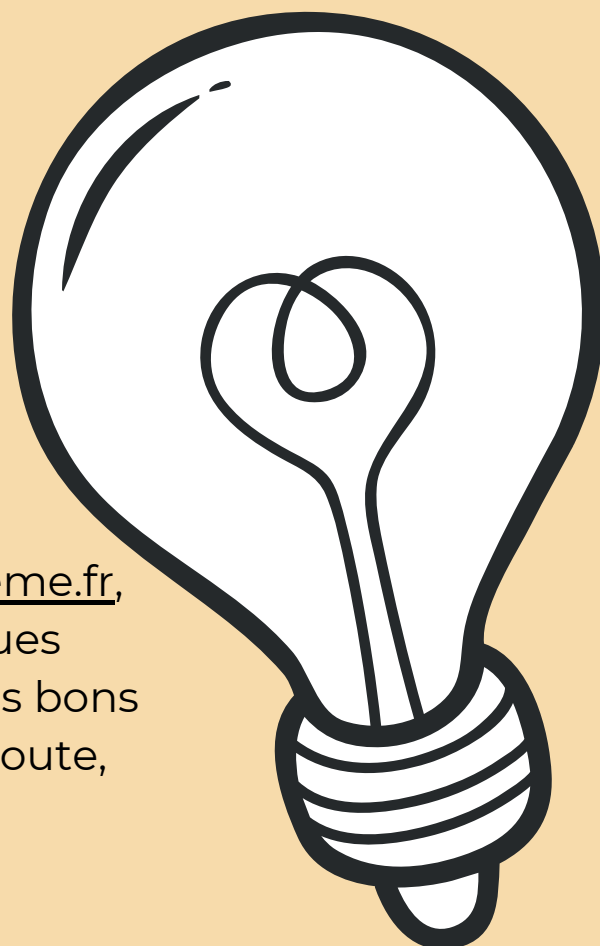


L'ADEME a pour mission d'accélérer le passage vers une société plus sobre et solidaire à travers diverses missions :

- Accompagner et mobiliser tous les acteurs et actrices de la transition
- Financer des projets de recherche innovants
- Partager son expertise pour guider les actions publiques vers des actions concrètes.



Avec le site agirpourlatransition.ademe.fr, l'ADEME fournit des conseils pratiques pour agir au quotidien et adopter les bons gestes, que ce soit au travail, sur la route, pendant les vacances...



ET VOUS DANS TOUT ÇA ?



Par quoi commencer ?

La première étape est de faire un point sur nos habitudes de vie et leur impact écologique. A votre avis, quelle est votre empreinte carbone ?

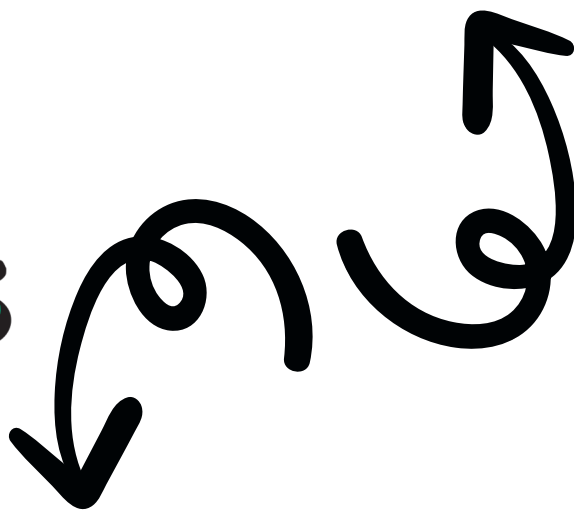
Avec
nosgestesclimat.fr,
je calcule mon
empreinte carbone
(en tonnes équivalent
CO₂) et je découvre
des pistes
personnalisées pour
agir concrètement !



Vous risquez d'être surpris·e !

Le site www.longuevieauxobjets.gouv.fr créé par l'ADEME est un site de conseils, d'actualités et d'outils pour partager ses objets entre voisin·es ou encore diagnostiquer les pannes de ses appareils. C'est aussi un annuaire grâce auquel vous pouvez identifier rapidement les professionnel·les répondant à votre besoin.

RÉPARER SES OBJETS



R répar'acteurs
Je répare... et ça repart !

+ de 6 580 artisans répar'acteurs
répertoriés partout en France

MA
Chambres
de Métiers
Artisanat

RÉPUBLIQUE
FRANÇAISE

ADEME



**RÉPAR'ACTEURS : TROUVEZ
FACILEMENT VOTRE
PROFESSIONNEL·LE DE LA
REPARATION ET DU
DEPANNAGE PARTOUT EN
FRANCE.**



Découvrez l'ensemble des alternatives pour une société plus juste et durable sur une plateforme unique !

transiscope.org



**VOICI LE PORTAIL D'ACCÈS
UNIQUE AUX PROJETS DE LA
TRANSITION ÉCOLOGIQUE ET
SOCIALE !**

**RECHERCHEZ, GÉOLOCALISEZ,
FILTREZ ET TROUVEZ
L'ALTERNATIVE QUI VOUS
CORRESPOND !**



LE SAVIEZ-VOUS ?

En 2018, les hypers/supermarchés concentrent 64.5 % de nos achats alimentaires, alors qu'en 1980 la grande distribution ne fournissait que 27.9 % de nos achats alimentaires.

80 % des produits proposés par la grande distribution sont des aliments ultra-transformés. La solution : le commerce de proximité !

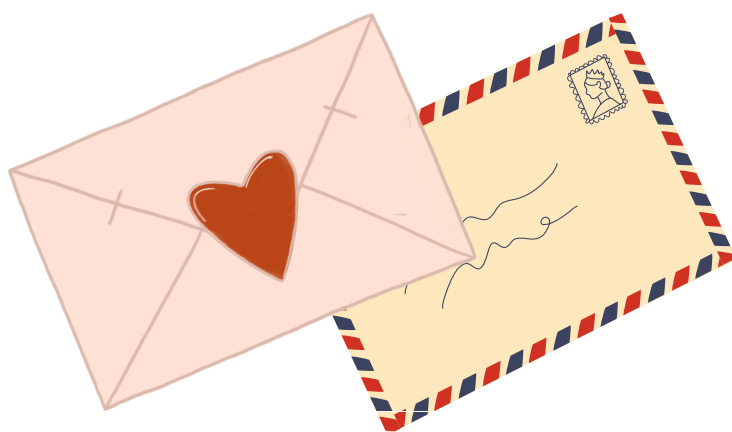


Au Tours des possibles

la transition joyeuse

Des remarques ? Des idées de structures à ajouter ? Envie de rejoindre l'équipe de bénévoles pour l'édition 2026 ?

Contactez-nous par mail à l'adresse autoursdespossibles@gmail.com ou en message privé sur facebook et instagram @ autoursdespossibles



Vous souhaitez soutenir notre chouette asso ? RDV sur Hello Asso pour adhérer via le QR code suivant ou via l'adresse suivante :

<https://www.helloasso.com/associations/au-tours-des-possibles>



SOMMAIRE

ALIMENTATION.....P.16

MODE & BEAUTÉ.....P.26

HABITAT.....P.30

LOISIRS.....P.34

MOBILITÉ.....P.38

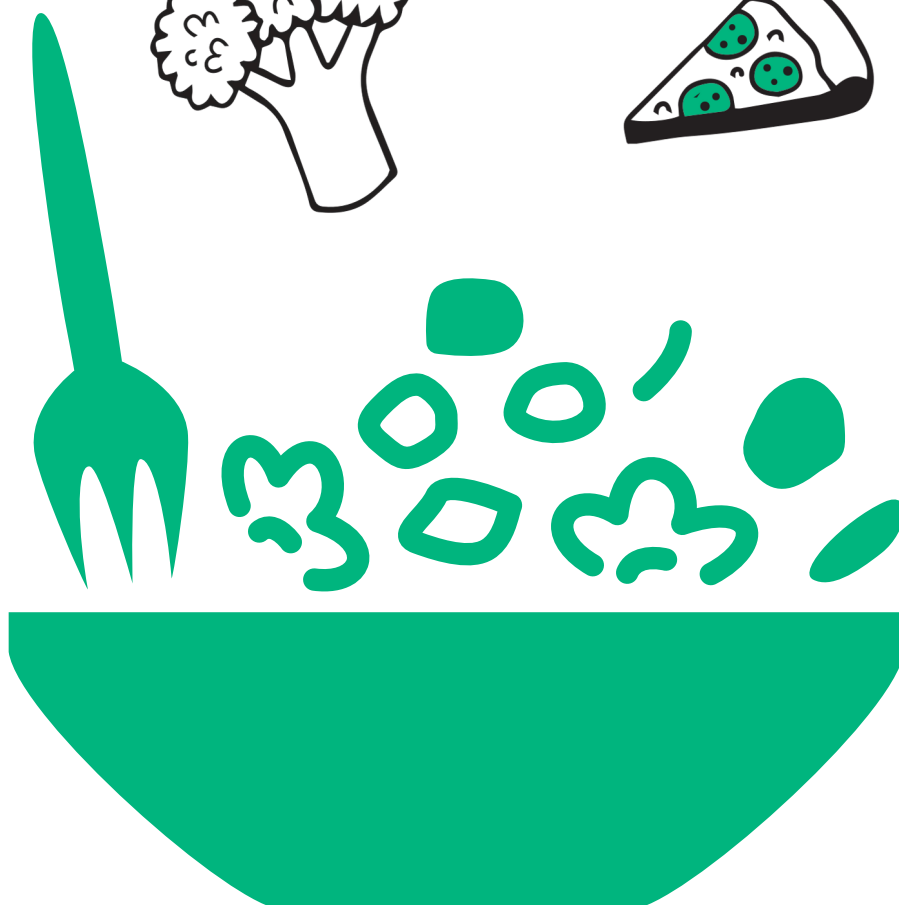
TECHNOLOGIE.....P.43

SENSIBILISATION.....P.45

ALIMENTATION

NOTRE ALIMENTATION REPRÉSENTE ENVIRON 1/4 DES ÉMISSIONS DE GAZ À EFFET DE SERRE (GES) D'UN·E FRANÇAIS·E ET ENTRAÎNE DES EFFETS SUR L'EAU, LES SOLS, L'AIR ET LA BIODIVERSITÉ.

LES TROIS PILIERS POUR LA RENDRE DURABLE SONT : MIEUX S'APPROVISIONNER (TRANSPORT ET PRODUCTION), ADOPTER DE BONNES PRATIQUES ALIMENTAIRES ET RÉDUIRE LE GASPILLAGE.



LA BELLE ET LA BLETTE

Réduire le gaspillage et améliorer l'autonomie et la résilience alimentaire du territoire. Ateliers et animations pédagogiques autour du jardin-verger

<https://labelleetlablette.fr>

CHEMIN DU SAUGE PROLONGE
37520 LA RICHE

Horaires variables selon les événements

Contact : labelleetlablette37@gmail.com

ASSOCIATION VEGETARIENNE DE FRANCE

<https://www.facebook.com/avf37.vege/>

Permanence les premiers lundis de chaque mois de 18h30 à 20h30
au THE PEOPLE, 84 Avenue de Grammont
37000 TOURS

Contact : avf-tours@vegetarisme.fr

ASSOCIATION CONVIVIVUM TOURS VAL DE LOIRE

Structure locale de l'ONG Slow Food International : mouvement pour l'alimentation et la biodiversité

<https://www.facebook.com/SlowFoodTours>

18 Rue BERNARD PALISSY
37000 TOURS

Permanence mensuelle les premiers lundis de chaque mois à Jeunesse Habitat

Contact: slowfood.toursvaldeloire@orange.fr

ASSOCIATION L214 ÉTHIQUE ET ANIMAUX

Antenne locale de Tours de L214, association française de défense des droits des animaux

<https://www.l214.com/agir/agir-localement-pour-les-animaux/>

Contact : reseau-tours@l214.com

EDUCPOP ANIMALISTE

Défendre la cause animale et communiquer sur la littérature présentant la cause animale.

[@educ.pop.animaliste](https://www.instagram.com/educ.pop.animaliste)

Contact : educpopanimaliste@gmail.com

LE SAVIEZ-VOUS?

Le quinoa d'Anjou est cultivé en....Anjou ! Depuis 10 ans par des producteur·ices de la Coopérative des Pays de la Loire (CAPL) en partenariat avec Abottagra, tous·tes engagé·es dans une démarche de qualité supérieure.

EPICERIES VRAC

LE PETIT MARCHÉ DES PREBENDES

Supérette indépendante qui propose des produits frais et locaux, ainsi que du vrac

Facebook : [lepetitmarchedesprebendes](#)

2 RUE DES PRÉBENDES 37000 TOURS

ouvert du mardi au vendredi de 10h à 13h30 et
de 15h à 19h et samedi de 10h à 19 h

Contact : Lepetitmarcheprebendes@gmail.com

T. 06 95 38 72 48

AU TOUR DU VRAC

Épicerie vrac qui te propose des produits locaux, bio et en vrac pour éviter les emballages.

Facebook : [autourduvrac](#)

43 RUE DES ABEILLES
37000 TOURS

ouvert du mardi au samedi
de 10h à 13h et de 16h à 19h
et le dimanche matin

Contact : autourduvrac@orange.fr

T. 02 47 63 98 02

LA FOURCHETTE PAYSANNE

Épicerie vrac avec produits locaux, bio

Facebook : [lafourchettepaysannetours](#)

2 BIS PLACE DE LA VICTOIRE 37000 TOURS

ouvert du mardi au samedi 10h-14h et 16h-19h

Contact : contact@lafourchettepaysanne.com

T. 06 62 75 42 75

GRAINES DE LOIRE

Épicerie - Salon de thé - Librairie

<https://grainesdeloire.fr/>

32 RUE CARNOT 37730 LANGEAIS

ouvert le lundi de 10h à 13h30 et de 15h à 19
et mardi au samedi
de 10h à 19h

Contact : grainesdeloire@gmail.com

T. 02 47 45 57 89

BOULANGERIE BIO

MEME LA BOULANGE

Pains, biscuits et pâtisseries Ingrédients
biologiques Farines paysannes locales
Pétrissage à la main Cuisson au bois
Végétal.

<https://commandes.memelaboulange.fr/>

76 RUE BERNARD PALISSY
37000 TOURS

ouvert du lundi au vendredi
de 11h30 à 14h et de 16h à 19h

Contact : memelaboulange@outlook.fr

LES BLES DE DEMAIN

Pains, biscuits et pâtisseries Ingrédients
biologiques Farines paysannes locales

www.lesblesdedemain.com/

31 PLACE DU GRAND MARCHÉ
37000 TOURS

ouvert tous les jours
de 7h30 à 19h

Contact : 02 47 64 14 51



PRODUCTEURS·RICES

LES 4 SAISONS DE LA MORINERIE



Maraichage biologique en vente directe.

www.facebook.com/4smorinerie/

46 RUE DE LA MORINERIE
37700 ST PIERRE DES CORPS
ouvert le lundi 16h-19h et vendredi
15h30-19h pour la vente à la ferme;
Mardi 17h30 - 19h30 pour l'AMAP de
la Morinerie

Contact : Jeanne Métayer
4smorinerie@gmail.com

L'ABEILLE TOURANGELLE

Apiculture - Apithérapie

51 RUE GEORGET
37000 TOURS

Contact : Bertrand Rouzier
labeilletourangelle@gmail.com
T. 06 19 73 26 29

MICHEL GALOPIN

**Producteur Bio laitier-artisan fromager
(camembert, tome, yaourts, riz au lait,
cheesecake, etc).**

LES CHAMPS DE LA REVELERIE ROUTE
DE CHATEAU GAILLARD 37390
CHARENTILLY

Contact : Michel Galopin/Céline Alibrun
0670703559@orange.fr
T. 06 70 70 35 59 / 06 80 47 16 74

VINCENT RAFFAULT

Producteur
Farine, légumes secs, huile, pâtes

LA BERTINERIE
37220 CROUZILLES

Contact : vincent.raffaault@yahoo.com -
T. 06 70 52 13 43

LA BRANCHE à FRUITS



Verger - Pomme, poire et autres fruits

<https://labrancheafruits.fr/>

LA TOUCHERIE
37200 ST BRANCHS
ouvert mercredi de 9h à 12h et de 13h
à 16 h et le samedi de 9h à 12h

Contact : Guillaume Brisard
T. 06 15 07 39 13

LA FERME DU JOYEUX LABOUREUR



Producteur "De la semence à l'assiette"
Farine, légumes secs, huile, pâtes

<https://lejoyeuxlaboureur.fr/>

LE VAU
37500 MARCAY

Contact : Karine Turquois
lejoyeuxlaboureur@gmail.com
T. 06 13 04 18 33

LES VERS DE TOURS

Collecte des biodéchets des professionnels à vélo, valorisation par compostage et lombricompostage. Vente de lombricompost (particuliers et professionnels)

www.facebook.com/Les.Vers.de.Tours/

9 RUE ETIENNE MARTINEAU
37520 LA RICHE

ouvert du lundi au vendredi

de 9h à 17h

Contact : contact@versdetours.fr -

T. 07 50 94 19 28

DU KLAP Ô MIAM



Revalorisation de fruits et légumes déclassés ou en surproduction pour les transformer en tartinades, pickles et ketchup

[@duklopomiam](https://www.instagram.com/duklopomiam)

4BIS RUE DE LA VERRINE
37210 VOUVRAY

Lundi, mardi, mercredi et vendredi

10h - 18h30 et jeudi 14h - 18h 30

Contact : Anne-Laure Moreau

duklopomiam@gmail.com

T. 07 78 37 96 77

MAGASINS D'ALIMENTATION

LABEL ECHOPPE

Epicerie Produits locaux

www.facebook.com/label.echoppe

PLACE DU 8 MAI 1945
37210 ROCHECORBON

Du mardi au dimanche matin

Mardi-samedi : 9h à 13h-15h30 à 19h

Dimanche : 9h30 à 13H

Contact : label.echoppe@gmail.com

T. 02 34 74 43 95

LA CHARRETTE



Magasin de producteurs

104 AVENUE DE LA REPUBLIQUE
37170 CHAMBRAY LES TOURS

ouvert du mardi au jeudi
de 9h30 à 13h et de 15h à 19h
et vendredi de 9h30 à 19 h
et le samedi de 9h30 à 18h

Contact : T. 02 47 27 93 71

TOURS DE FERME



Magasin de producteurs

10 BLD DES BRETONNIERES
37300 JOUE LES TOURS

ouvert du mardi au jeudi
de 9h30 à 12h30 et de 14h30 à 19h
et vendredi de 9h30 à 19 h
et le samedi de 9h30 à 18h

Contact : T. 02 47 41 70 95

LA CHARRETTE TRUYES



Magasin de producteurs

2 RUE DU CLOCHER
37320 TRUYES

ouvert du mardi, mercredi et vendredi
de 9h30 à 13h et de 15h à 19h
et le samedi de 9h30 à 13h et de 15h à 18h30

Contact : T. 02 47 56 92 40

BIOCOOP TOURS



Magasin d'alimentation

6 RUE EMILE ZOLA
37000 TOURS

ouvert du mardi au samedi
de 10h à 19h et lundi de 14h à 19h

Contact : T. 02 47 05 17 67

BIOCOOP TOURS NORD



Magasin d'alimentation

15 RUE ARTHUR RIMBAUD
37100 TOURS

ouvert du lundi au samedi
de 9h30 à 19h30

Contact : T. 02 47 51 95 76

BIOCOOP CHAMBRAY

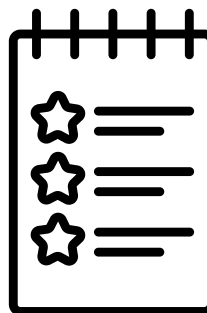


Magasin d'alimentation

17 RUE CHARLES COULOMB
37170 CHAMBRAY LES TOURS

ouvert du lundi au samedi
de 9h30 à 19h30

Contact : T. 02 47 22 97 75



COOPNATURE TOURS CENTRE



Magasin d'alimentation

17 RUE CHALMEL
37000 TOURS

ouvert du mardi au samedi
de 9h à 19h et lundi de 14h à 19 h

Contact : T. 02 47 66 77 77

COOPNATURE TOURS NORD



Magasin d'alimentation

25 RUE DE HOLLANDE
37100 TOURS

ouvert du mardi au samedi de 9h à 19h

Contact : T. 02 47 88 96 96

COOPNATURE CHAMBRAY



Magasin d'alimentation

13 RUE AUGUSTIN FRESNEL
37170 CHAMBRAY-LES-TOURS

ouvert le lundi de 14h à 19h et du mardi au
samedi de 9h à 19h

Contact : T. 02 47 36 20 20

SE RESTAURER

LE GOPAL

Restaurant végétarien

www.legopal.fr

8 AVENUE DU MANS
37100 TOURS

Mardi: 12h à 14h - Mercredi: 12h à 14h et 19h
à 21h30 - Jeudi: 12h à 14h - Vendredi: 12h à
14h et 19h à 21h30 - Samedi: 12h à 14h30

Contact : contact@legopal.fr

T. 07 83 65 45 65

LA FOURCHETTE PAYSANNE

Épicerie vrac qui te propose également
restauration le midi et brunch le samedi
avec cuisine 100% végétarienne.

Facebook : [lafourchettepaysannetours](https://www.facebook.com/lafourchettepaysannetours)

2 BIS PLACE DE LA VICTOIRE
37000 TOURS

ouvert du mardi au samedi de 12h à 14h et
de 16h à 19h

Contact : Amanda Yahia -

contact@lafourchettepaysanne.com

T. 06 62 75 42 75

LION ET PAPILLON

Restaurant végétarien

www.lionetpapillon.fr

128 RUE COLBERT
37000 TOURS

ouvert du mardi au samedi
de 12h à 14h et de 19h à 22h

Contact : T. 06 51 72 93 90

NOAH

Pâtisserie végétale - Salon de thé

<https://www.noahpatisserie.fr/>

62 RUE COLBERT
37000 TOURS

ouvert du mardi au samedi
de 9h à 19h et le dimanche de 11h à 16h

Contact contact@noahpatisserie.com

T. 02 47 61 04 85

OLANJALI

Traiteur avec plats végétariens

www.facebook.com/olanjali.traiteur

www.instagram.com/olanjali_traiteur/

56 RUE BLANQUI

37000 TOURS

ouvert mardi - jeudi - vendredi : 11h30 -
13h30 & 16h - 18h30

Jeudi : 11h30 - 17h

Samedi : 11h - 14h

Contact : Anousha O'Neill Bonnemaison

olanjalitraiteur@gmail.com

T. 06 66 85 02 71

CLAIRE ANDRIEU

Cheffe nomade traiteur - ateliers culinaires
Cuisine végétale sans gluten, sans lactose

<https://www.claireandrieu.com>

Contact : Claire Andrieu

contact@claireandrieu.com

T. 06 48 09 65 52

MARIE BEROU

Cheffe traiteur de cuisine végétarienne et
locale, zéro déchet en Indre-et-Loire

<https://www.marieberou.fr>

Contact : Marie Bérou

A BOIRE !

BRASSERIE PORCUPINE

Brasseur local

www.biereporcupine.com

47 RUE DU GRAND CARROI
37520 LA RICHE

Contact : info@biereporcupine.com -

T. 07 70 17 22 50

BRASSERIE DES CANAILLES

Brasseur local

www.brasseriedescanailles.fr

11 PLACE DU LIEUTENANT FERDINAND LEFÈVRE
37210 ROCHECORBON

Contact : tchin@brasseriedescanailles.fr

T. 06 70 00 16 67

MICROBRASSERIE LA B.

Brasseur local

www.facebook.com/microbrasserieLaB/

34 RUE DU VILLAGE
37400 LUSSAULT SUR LOIRE

Contact :

microbrasserie.lussault@gmail.com

T. 06 47 60 38 40

PROFESSEUR LACTO

Fabrication de bières et
de produits lactofermentés

www.facebook.com/professeurlacto

2 BIS RUE DES DOUVES
37290 PREUILLY SUR CLAISSE

ouvert jeudi et samedi
de 10h à 13h

Contact : Grégory Delépine

professeurlacto@gmail.com - T. 06 67 48 71 81

LA LOERE

Boissons de Touraine

<https://laloere.fr/>

892 RUE DES HAUTS DE VAUTS
37150 CIVRAY DE TOURAINE

Contact : Cyril Langlois - T. 06 37 85 41 83

LE LAPIN VERT

Thés & Cafés engagés. Epicerie Fine

www.lalapinvert.fr

2 BIS RUE BERNARD PALISSY
37000 TOURS

ouvert du mardi au samedi de 10h à 19h

Contact : lalapinverttours@gmail.com -

T. 02 19 26 35 28

LES AMAP

Les AMAP (Association pour le Maintien de l'Agriculture Paysanne), sont un partenariat solidaire entre un groupe de personnes citoyennes et un ou des paysan.nes. RDV sur <https://amap-cvl.fr/> pour voir la carte interactive des AMAP de la région.



AMAP A BULLES

<https://amapvouvray.wixsite.com/website/agenda>

5 PLACE BALZAC 37210 VOUVRAY

Vendredi de 18:00 à 19:00

Contact : amap.vouvray@lilo.org

AMAP DE LA MORINERIE

<https://www.facebook.com/4smorinerie/>

46 RUE DE LA MORINERIE

37700 ST PIERRE DES CORPS

Mardi de 17h30 à 19h30

Contact : contact@amapspdc.fr

AMAP DE LA FUYE

<https://amapdelafuye.fr/>

PATRONAGE LAÏQUE - 4 RUE

MONTESQUIEU

37000 TOURS

Jeudi de 18h30 à 20h

Contact: amapdelafuye@gmail.com

AMAP D'OE

<https://notreamapdoe.fr/>

SALLE BLANCAT (SALLE ATTENANTE AU GYMNASÉ)

37390 NOTRE DAME D'OE

Vendredi de 18h à 19h30

Contact : contact@notreamapdoe.fr

AMAP DE LA GRENOUILLERE

<https://grenouillere.amap-cvl.fr/>

BÂTIMENT BLANC ENTRE LE 5 ET LE 7

RUE AIME CESAIRE

37100 TOURS

Vendredi de 18h à 19h

Contact : contact-amap-grenouillere@framalistes.org

AMAP BIO EN BRENNÉ

<http://bioenbrenne.wixsite.com/amapbioenbrenne>

PLACE CHARLES DE GAULLE

37380 MONNAIE

Vendredi de 18h30 à 19h30

Contact : amap.bioenbrenne@mailo.com

AMAP LA RICHE EN BIO

<https://la-riche-en-bio.com/>

15 RUE ETIENNE MARTINEAU

37520 LA RICHE

Vendredi de 17h à 19h

Contact : amap@la-riche-en-bio.com

AMAP ENJOUE

<https://www.facebook.com/amapenjoue.jouelestours37300>

ESPACE TREPLIN SALLE 7

PLACE DES DROITS DE L'HOMME

37300 JOUE LES TOURS

Vendredi de 18h30 à 19h30

Contact : amapenjoue37@gmail.com

AMAP DE FONDETTES

<https://amapdefondettes.fr/>

LA PETITE FEVE

15 RUE DE VALLIERES

37230 FONDETTES

Vendredi de 17h30 à 19h

Contact : amapfondettes@gmail.com

AMAP DE LA CHOISILLE

www.amapdelachoisille.fr

9 ALLEE de BELLEVUE

37390 LA MEMBROLLE SUR CHOISILLE

Vendredi de 17h30 à 19h

Contact : contact@amapdelachoisille.fr -

T: 02 47 54 80 76

AMAP POUSSE TOUJOURS

<https://www.poussetoujours.fr/>

CHAI DU CHÂTEAU DE COULAIN

2 RUE DE COULAIN

37420 BEAUMONT EN VERON

Vendredi 18h30 à 19h30

Contact : pousse.toujours@gmail.com



AMAP JACK BE LITTLE

<https://amap37chambray.wixsite.com/amap-chambray>

9 RUE ROLAND PILAIN

37170 CHAMBRAY LES TOURS

Vendredi de 18h15 à 19h30

Contact : amap37.chambray@gmail.com

T : 06 83 04 93 51

AMAP AMBOISE

www.amapamboise.fr

PLACE DU MARCHÉ - GRANDE HALLE

QUAI DU GÉNÉRAL DE GAULLE

37400 AMBOISE

Vendredi de 18h30 à 20h

Contact : amapamboise@gmail.com

T : 06 85 31 25 15 (Présidente)

AMAP BALLAN MIRE BIO SOLIDAIRE

<https://ballanbiosolidaire.fr/>

SALLE CLAUDE MONET

2 CR MANET

37510 BALLAN-MIRÉ

Vendredi de 18h à 19h30

Contact : ballan-bio-solidaire@free.fr

AMAP SAINT CYR SUR LOIRE

480 RUE JACQUES-LOUIS BLOT

37540 SAINT-CYR-SUR-LOIRE

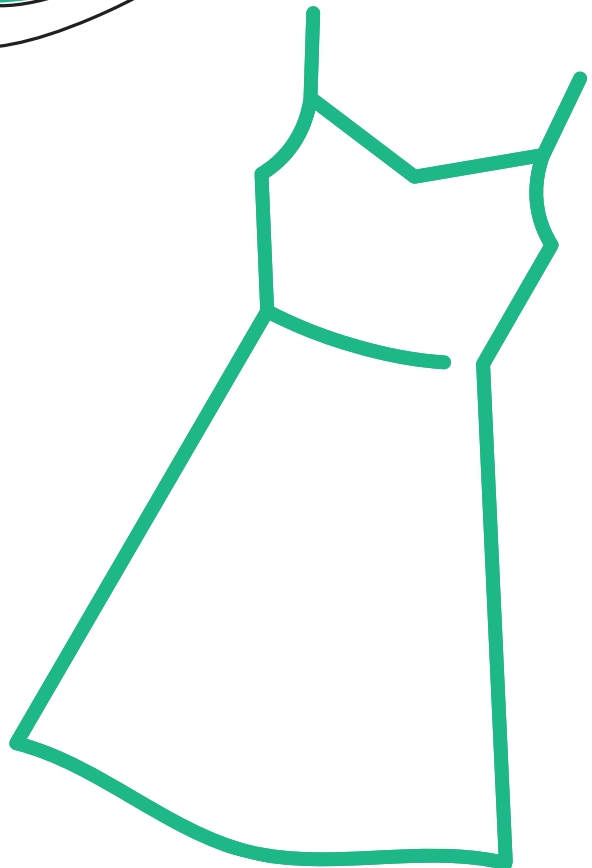
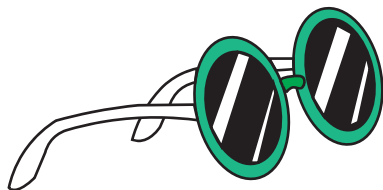
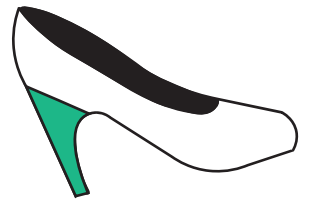
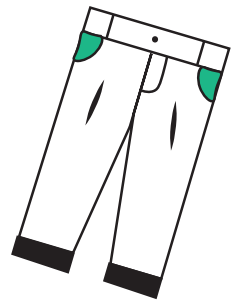
Contact : amap37saintcyr@gmail.com

T : 06 71 11 25 97

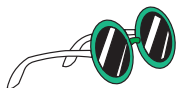
MODE & BEAUTÉ

L'INDUSTRIE TEXTILE EST L'UNE DES PLUS POLLUANTES AU MONDE !

PAR SOUCI D'ÉCOLOGIE, D'ÉCONOMIE OU LES DEUX, MIEUX VAUT PAR EXEMPLE ÉCHANGER OU RÉPARER SES VÊTEMENTS PLUTÔT QUE D'EN ACHETER SANS CESSE DES NOUVEAUX.



MIRETTE & LORGNON



Magasin d'optique indépendant et éco-pensé : matériaux biosourcés, recyclables, de seconde main...

<http://www.mirette-et-lorgnon.fr>

12 GRANDE RUE 37370

NEUVY LE ROI

ouvert du lundi au samedi

de 8h30 à 18h30 sur RDV

Contact : opticien@mirette-et-lorgnon.fr

T. 06 05 03 29 80

LES DARONNES

Fabrication de produits cosmétiques et produits d'hygiène BIO

www.lesdaronnes.fr

boutique en ligne

Contact : contact@lesdaronnes.fr

T. 06 21 55 02 31

LES PROCRASTINEUSES

Concept store autour de la cosmétique naturelle. Ateliers et espaces bien-être

<https://lesprocrastineuses.fr/>

18 RUE DE JÉRUSALEM & 75 RUE DES HALLES

37000 TOURS

Ouvert du mardi au vendredi de 11h à 19h

et le samedi de 10h à 19h

Contact: hello@lesprocrastineuses.fr -

09.86.14.54.69

MIRKA COSMETIQUES

Une parcelle boisée de deux hectares de jardins permacoles au service des soins de la peau, à Bueil en Touraine.

<https://mirka-cosmetiquepaysanne.fr/>

Contact : contact@mirka-cosmetiquepaysanne.fr

Tél. 06 37 44 87 27

ATELIER CLUC

Atelier de retouche et de réparation de vêtements et articles textiles

<https://www.facebook.com/ateliercluc/>

99 AVENUE DE GRAMMONT

37000 TOURS

Ouvert du lundi 14h30 à 18h30 et du mardi au vendredi de 10h00 à 13h00 et de 14h30 à 18h30

Contact : ateliercluc@gmail.com -

T. 07 64 40 41 71

L'ECLIPSE CONCEPT STORE

Créations fraîches et engagées, ateliers créatifs et upcycling

<https://leclipse-laboutique.sumupstore.com>

69 RUE NERICAULT DESTOUCHES

37000 TOURS

Ouvert du mercredi au samedi de 11h à 19h

Contact : contact.leclipse@gmail.com

L'ARMOIRE SANS FIN

Troc de vêtements et de seconde main
Ateliers couture et DIY autour du textile

<https://larmoiresansfin.fr>

104 RUE MICHELET 37000 TOURS

Mercredi et jeudi 14h-18h, Vendredi 16h-20h, Samedi 14h-18h

Contact : larmoiresansfin@gmail.com

LES PETITES PEPITES

Concept store éthique et stylé, articles de seconde main

[Instagram lespetitespepites_detours](https://www.instagram.com/lespetitespepites_detours)

61 RUE MARCEAU 37000 TOURS

Mardi au Samedi 11h-19h

ASSOCIATION ACTIVE

Association Caritative Tourangelle d'Insertion par le Vêtement - Dons et achats de vêtements et objets du quotidien (hors électroménagers)

<https://www.activeasso.fr/>

155 RUE EDOUARD VAILLANT et
153 RUE SAINT-FRANÇOIS
37000 TOURS

Centre Commercial La Riche Soleil: du mardi au vendredi 10h-17h et le samedi 10h-13h30
155 rue Edouard Vaillant: mardi 14h-17h, du mercredi au vendredi 10h-17h et le samedi 10h-13h30

Contact : direction@activeasso.fr -
T. 02 47 37 13 33

LIGHT FRIDAY

Equipe constituée de jeunes artistes, qui se manifeste dans la valorisation textile ainsi que dans l'impression et la production d'imagerie.

<https://www.lightfriday.com/>

1127 RUE COLBERT À TOURS
37000 TOURS

KICCY

Friperie

[instagram kiccy_kiccy_kiccy](#)

104, rue Colbert. 37000 TOURS
Mardi au samedi 11h-19h

AUTREMENT

Friperie. Achats de vêtements, accessoires, bijoux chaussures et sac directement à domicile.

<https://www.facebook.com/Autrement.Tours>

132 RUE COLBERT

37000 TOURS

Ouvert du mercredi au samedi de 12 à 19h

Contact : autrement.colbert@gmail.com -
T. 06 34 38 39 80

LA JOUEUSE D'ÉTOFFE

Atelier/ boutique. Créations up-cyclées : Vêtements pour femme et accessoires réalisés avec des vêtements de seconde-main. Cours de couture et customisation

67 RUE MICHEL COLOMBE

37000 TOURS

Contact : lajouusedetoffe@gmail.com -
T 06 81 80 20 97

NOUVELLE VIE

Friperie solidaire de l'association AFP Téméléia

<https://www.facebook.com/p/Friperie-solidaire-Nouvelle-Vie-61568089262697/>

PASSAGE DU PALAIS 19 PLACE JEAN JAURÈS ,
TOURS

Contact : friperie@afp-temeleia.fr



LE SAVIEZ-VOUS ?

15 % à 31 % du plastique dans les océans provient du lavage des vêtements, principalement des fibres en polyester contenant des produits chimiques et des microplastiques. Ces microparticules, rejetées dans les océans, mettent des décennies à se dégrader. Ingérées par les poissons, elles finissent dans notre alimentation. Installer un filtre sur la machine aide à réduire les rejets de plastiques.

LE COIN DES PETITS

LES PETITS MONSTRES À CAPUCHES

Dépôt / vente itinérant de vêtement
d'occasion pour enfants 0-10 ans

<https://www.les-pmac.fr>

Vente à domicile selon vos disponibilités
et de manière ponctuelle lors
d'événements.

Contact : contact@les-pmac.fr -
T. 07 80 94 37 37

LE POISSON ROUGE

Dépôt vente de qualité pour enfants et
femmes

<https://www.lepoissonrouge.eu/>

17 RUE DE LA FUYE
37000 TOURS

Ouvert du mardi au samedi de 11h à 13h et
de 15h à 19h (18h30 le samedi / Fermé le
dernier samedi du mois)

Contact :
depotventeipoissonrouge@gmail.com -
T. 02 47 46 23 30

LES PETITS BOUTONS

Echange de vêtements de grossesse et
de bébés, ainsi que des articles de
puériculture. Mise à disposition d'un
réseau de professionnel.le.s dédié à la
petite enfance

Contact : lespetitsboutons37@gmail.com
T. 06 48 63 11 25

L'ARMOIRE DE NINOU

Dépôt / vente de vêtement d'occasion
pour enfants 0-12 ans

90B RUE EDOUARD VAILLANT
37000 TOURS

Ouvert le lundi de 14h à 18h et du mardi au
vendredi de 10h à 13h et de 14h à 18h

Contact : 07 63 69 04 96



**DEPUIS SA CONSTRUCTION JUSQU'À SA
DESTRUCTION POTENTIELLE, UN
LOGEMENT ÉMET DES GAZ À EFFET DE
SERRE ET MOBILISE DES RESSOURCES.**

**POUR LA CONSTRUCTION DES LOGEMENTS
ET DES INFRASTRUCTURES, 355 MILLIONS
DE TONNES DE MINÉRAIS SONT EXTRAITES
CHAQUE ANNÉE.**

HABITAT



CLUSTER NOVECO

Association regroupant des acteurs de la construction durable

www.noveco.fr

1 RUE SCHILLER
37000 TOURS

ouvert de 9 à 12h et de 13h à 18h30

Contact : Cyrille Jeanneau

contact@noveco.fr

T. 02 47 47 20 90

SERVIBAT

Ramassage de déchets triés, finition et remise en état de fin de chantier

<https://servibat-valluth.fr/>

ouvert du lundi au vendredi
de 9h à 18h

Contact : Flavien Vallet -

com.servibat@gmail.com

T. 06 47 99 05 03

COLOR RARE

Peintures, enduits, pigments, produits de protection à base de matières naturelles

<https://colorare.fr>

45 RUE MICHEL COLOMBE
37000 TOURS

ouvert du lundi au vendredi
de 9h à 12h et de 13h30 à 17h30

Contact: 02 47 61 23 92



LN VEGETAL DESIGN

Créatrice de jardins vivants et généreux
Conception de parcs et jardins.
Cours de jardinage

<https://lnvegetaldesign.fr/>

Ouvert du lundi au vendredi de 9h à 18h

Contact : contact@lnvegetaldesign.fr

Tél: 06 18 52 43 29

LES COMPAGNONS BÂTISSEURS

Action sur l'amélioration de l'habitat des personnes défavorisées

<https://www.compagnonsbatisseurs.eu/antenne-centre-val-de-loire>

2 AVENUE DU GENERAL DE GAULLE
37000 TOURS

Contact : cbcentre@compagnonsbatisseurs.eu
T. 02 47 61 32 10

SOLI'BÂT : REGION CENTRE

Plateforme physique de mise à disposition de matériaux et matériels à des fins de lutte contre le mal logement et la précarité énergétique.

<https://centre.soli-bat.fr/>

2 AVENUE DU GENERAL DE GAULLE
37000 TOURS

Contact : d.rafiq@compagnonsbatisseurs.eu
T. 06 48 69 01 10

LE BAZAR DE COSETTE

Décoration et mobilier vintage - vente de jolies trouvailles du passé pour une décoration authentique !

68 RUE DU GRAND MARCHÉ
37000 TOURS

ouvert du mercredi au samedi de 11h30 à 19h

Contact : Bazar.cosette@gmail.com

ECO-HABITAT GROUPÉ TOURAINE

Association EHGT dont l'objectif est de concevoir et construire en Touraine des lieux de vie innovants, participatifs, écologiques et avant tout humains.

<https://asso-ehgt.wixsite.com/ehgt>

Contact : ehgt37@gmail.com

EMMAÛS TOURAINE

Achat et don de vêtements, meubles ,
objets divers de seconde main

<https://emmaus-touraine.org/>

SAINT-PIERRE-DES-CORPS

40 RUE PAUL VAILLANT COUTURIER
37700 SAINT-PIERRE-DES-CORPS

Horaires d'ouverture du point de vente

le mercredi de 9h30 à 17h30

le samedi de 9h30 à 17h30

Horaires pour le dépôt des dons

Mardi, mercredi, jeudi et samedi de 9h30 à 17h00

TOURS-NORD

14 RUE DE BELGIQUE
37100 TOURS

Horaires d'ouverture du point de vente

le mardis et jeudi de 14h à 17h00

le samedi de 10h à 12h et de 14h à 17h00

Horaires pour le dépôt des dons

le mardis et jeudi de 10h à 12h et de 14h à 17h00

le samedi de 10h à 12h et de 14h à 17h00

ESVRES-SUR-INDRE

ZA DE LA POMMERAIE -
D943 - AVENUE DE L'ABBE PIERRE
37320 ESVRES-SUR-INDRE

Horaires d'ouverture du point de vente

le mardi, mercredi et jeudi de 14h à 17h00

le samedi de 10h à 12h et de 14h à 17h00

Horaires pour le dépôt des dons

du mardi au samedi de 8h à 12h et de 14h à 17h30

Contact : 02 47 26 43 25

JOUE-LES-TOURS

18 BIS RUE BEGUINE
37300 JOUE-LES-TOURS

Horaires d'ouverture du point de vente

le vendredi de 14h à 17h00

Horaires pour le dépôt des dons

le jeudi de 14h00 à 17h00 et le

Vendredi de 9h00 à 12h00

RESSOURCERIE LA CHARPENTIERE

Réemploi des objets (Don-Achats-
Réparation - Ateliers d'échanges de savoirs
autour de la seconde vie des objets -

<https://www.ressourcerie-lacharpentiere.fr/>

155 RUE FROMENTEL
37000 TOURS

ouvert du mercredi au vendredi

de 14h à 18h et le Samedi de 10h à 13h

puis de 14h à 18h

Contact : contact@ressourcerie-lacharpentiere.com

LE MEUBLE EN CARTON

Meubles en carton écologiques et
design. Recyclé et recyclable

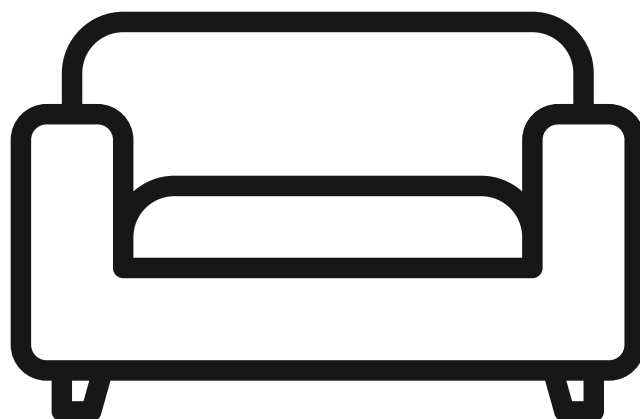
<https://www.lemeubleencarton.com/>

26 ALLEE AIMEE DE LA ROCHEFOUCAULD
37200 TOURS

Visite du showroom uniquement sur
rendez-vous

Contact : contact@lemeubleencarton.com

T. 06 69 21 71 34





LE SAVIEZ-VOUS ?

7,5 millions de logements en France sont des « passoires thermiques ».

Artémis, service métropolitain gratuit, aide pour entreprendre ses travaux de rénovation :

<https://www.tours-metropole.fr/artemis-le-service-metropolitain-gratuit-pour-entreprendre-ses-travaux>

ARTÉMIS

UN SERVICE DE TOURS METROPOLE

DOSSIER

J'envisage des travaux, je cherche à préciser mes projets

1

JE CONTACTE ARTÉMIS

- par téléphone au 02 47 33 18 88
- par courriel à artemis@tours-metropole.fr
- par internet via la page dédiée : artemis.tours-metropole.fr

2

ARTÉMIS VOUS ACCOMPAGNE DANS VOTRE PROJET GRÂCE À :

- des informations personnalisées
- un rendez-vous avec un conseiller
- une visite à domicile ou des locaux professionnels en fonction de votre projet
- l'identification de scénarios de travaux
- l'identification de professionnels qualifiés
- l'analyse de devis
- la sollicitation de partenaires, si besoin
- le montage d'un plan de financement et la recherche des aides financières mobilisables
- l'accompagnement au montage de dossier Anah (Agence nationale de l'habitat)

3

UNE ÉVALUATION DE LA PERFORMANCE ÉNERGÉTIQUE ET SUIVI DE CONSOMMATIONS

LES ACTIVITÉS EN PLEIN AIR NON MOTORISÉES, TELLES QUE LES BALADES A PIED, LE VÉLO ITINERANT ET LE JARDINAGE, SONT DES MOYENS AMUSANTS D'ÊTRE ACTIF·VE TOUT EN RÉDUISANT NOTRE IMPACT ENVIRONNEMENTAL.

L'ARTISANAT EST UNE ACTIVITÉ CRÉATIVE ET EPANOUISSANTE QUI PEUT ÉGALEMENT ÊTRE ÉCORESPONSABLE. EN UTILISANT DES MATÉRIAUX DURABLES ET RECYCLABLES, NOUS POUVONS CRÉER DES OBJETS UNIQUES AVEC UN IMPACT ENVIRONNEMENTAL MOINDRE.

LOISIRS



LE BIBLIOVORE

Librairie de seconde main : achat au kg,
vente 3€ le livre

www.lebibliovore.fr

91 RUE COLBERT
37000 TOURS

ouvert tous les jours
de 11h à 13h et de 15h à 19h

Contact : contact@lebibliovore.fr

LOCO&COLO

Cours de couture pour tout niveau
Ateliers DIY écoresponsables, créatifs
(linogravure, cosmétique...)

<https://www.locoecolo.fr/>

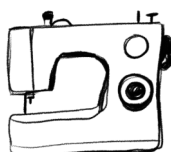
2 RUE DU PLAT D'ETAIN
37000 TOURS

ouvert du mardi au samedi pour les
cours de couture ; ateliers DIY sur RDV

Contact : Gaëlle Leblanc -

locoecolo@gmail.com

T. 06 71 17 02 07



PRÉSENT ET SENS

Coffrets cadeaux et goodies
d'entreprise écoresponsables à
destination des professionnels

www.present-sens.fr

Pas de boutique physique. Répond aux
demandes du lundi au vendredi de 9h à 18h

Contact : contact@present-sens.fr

T. 06 32 97 94 17

LE BATEAU IVRE

Salle de spectacle coopérative, lieu de
conférences, résidences, tremplin pour des
artistes émergents, et espace de
convivialité.

<https://www.bateauivre.coop/>

146 RUE ÉDOUARD VAILLANT

37000 TOURS

Le Bateau Ivre est ouvert du jeudi au samedi
de 19h à 1h30 et certains mercredi et
dimanche.

BAR BIDULE

Lieu convivial et familial pour rompre
l'isolement, soutien à la parentalité, lieu
d'éducation populaire

<https://barbidule37.wordpress.com/>

Contact : Clarie Moreau -

assobidulbuk@live.fr

T. 06 58 05 11 41

ON SE LANCE AVEC LAURE

Ateliers DIY – Conseils zéro déchet

www.on-se-lance-avec-laure.fr

Voir agenda des ateliers sur le site

Contact : laureateliers@hotmail.com

T. 06 62 84 90 24

SONARA

Activités de bien-être solidaires
et inclusives

<http://sonara.fr>

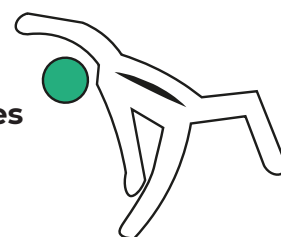
2 RUE DU COMMERCE
37000 TOURS

Ouvert du lundi au vendredi de 9h à 19h. Le
samedi de 9h à 17h. Uniquement sur rendez-vous

Contact : Sandra Baujard

sonara.asso@gmail.com

T. 06 98 15 37 37



CINEMAS STUDIO

Cinéma associatif d'art et essai en lien avec
le CNP cinéma national populaire, lieu de
réflexion collective. Cafétéria gérée par
l'association AIR (aide à l'insertion par la
restauration).

<https://www.studiocine.com>

2 RUE DES URSULINES

37000 TOURS

LA CHUTO THEQUE

Réutilisation de matériaux pour création artistique

<https://precious.kitchen/la-chutotheque/>

Contact : contact@precious.kitchen

ATELIER 216

Atelier de bricolage participatif

<https://www.atelier216.fr/fr/>

216 RUE JOLIVET 37000 TOURS

Ouvert tous les samedi de 14h à 17h

Contact : contact@atelier216.fr



LES BEAUMONTS

Tiers Lieu, accueil d'événements et festivals en tous genres

facebook.com/LesBeaumonts37/

27 RUE DU CAPITAINE POUGNON
37000 TOURS

Consulter le programme sur Facebook ou
instagram

Contact : tierslieux@set.fr

LA GLORIETTE

Parc éco-ludique de la métropole

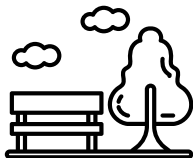
<https://www.tours-metropole.fr/LeParcdelaGloriette>

MAISON DE LA GLORIETTE

61 AVENUE PONT CHER 37000 TOURS

Consulter le programme sur le site de la
métropole

Contact : gloriette-animations@tours-metropole.fr - T 02 47 21 63 79



PLAY CAFE

Boutique éco-responsables et éthique
de jouets, café avec aires de jeux
sécurisées

<https://www.playcafe.fr/>

25 RUE DES DEPORTES 37000 TOURS

Ouvert du Mardi au Samedi 10h-13h et
14h30-19h

Contact : 07 68 10 51 75

LE PRET HAUT

Outillothèque : emprunt d'outils de jardin
qui ne servent qu'occasionnellement

10 RUE DU COMMERCE
37 510 BALLAN MIRÉ

Ouvert mardi et jeudi de 18h à 19h30,
samedi de 10h à 11h30

Contact : leprethaut@gmail.com

JARDINIERES MASQUEES

Promotion de l'agriculture urbaine, des
plantations citoyennes, potager partagé
(l'Oasis partagée)

47 AVENUE DU PONT CHER
337200 TOURS

Contact : jardinieres.masquees@protonmail.com

ANN'REPARE

Entretien et réparation de machines à
coudre via vélo-cargo

www.annrepare.com

METROPOLE DE TOURS ET POINTS-RELAIS

Sur rendez-vous

Contact : contact@annrepare.com -
07 75 72 69 69

VILLA RABELAIS

Institut Européen d'Histoire et des
Cultures de l'Alimentation (IEHCA),
bibliothèque gourmande, jardin public

<https://villa-rabelais.fr/>

116 BOULEVARD BERANGER
37000 TOURS

Mercredi : 10h30-13h00 et 14h00-18h30

Jeudi et Vendredi : 14h00-18h30

Samedi : 10h30-13h00 et 14h00-18h30

Contact : contact@villa-rabelais.fr -
T. 02 47 05 90 30



Festival éthique et responsable de musique créé en 2005 à Tours, et ayant lieu tous les ans au Domaine de Candé à Monts (Indre-et-Loire).

Engagé dans une démarche solidaire, le festival travaille en collaboration avec des jeunes adultes en difficulté, invite de nombreuses associations, et propose de multiples activités et animations, marché de créateurices, conférences et concerts gratuits au sein de l'éco-village.

Sur une durée de 3 jours, le festival cherche à faire découvrir de jeunes talents ainsi que des artistes locaux, notamment grâce au dispositif Propul'Son de la Fracama (Fédération Régionale des Acteurs Culturels et Associatifs des Musiques Actuelles) en Centre-Val de Loire.

L'Éco-Village est le poumon vert du festival qui regroupe les différentes actions menées tout au long de l'année par Terres du Son.



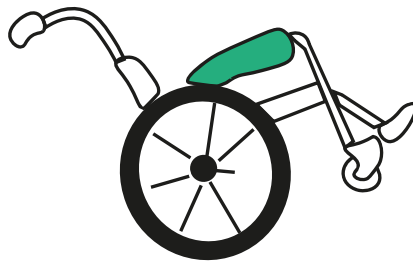
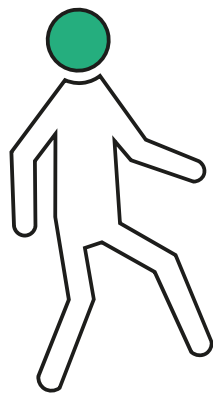
Toutes les infos et la programmation
www.terresduson.com/



POURQUOI CHANGER NOTRE MANIÈRE DE NOUS DÉPLACER ?

AUJOURD'HUI 3/4 DES TRAJETS DOMICILE-TRAVAIL SE FONT EN VOITURE. 40% DES TRAJETS EN VOITURE EN VILLE FONT MOINS DE 3 KM ALORS QUE CETTE DISTANCE POURRAIT SE FAIRE TRES FACILEMENT EN VELO !

LES ALTERNATIVES IDÉALES QUAND C'EST POSSIBLE SONT LE VÉLO OU LES TRANSPORTS EN COMMUN : ÉCONOMIQUE ET PRATIQUE !



MOBILITÉ

LA PTITE BOUCLE

Réparation de vélo à domicile et ateliers d'initiation mécanique

www.laptiteboucle.fr

du lundi au vendredi

de 10h à 18h30

Contact : Pauline Caraballe

contact@lapetiteboucle.fr -

06 72 78 34 14

VELOOP

Collecte, reconditionnement et vente de vélos d'occasion

<https://veloop.fr/>

1 AVENUE THERESE VOISION

37000 TOURS

ouvert le lundi de 13h30 à 19h00

et du mardi au vendredi

de 10h à 12h30 et de 13h30 à 19h

et le dimanche matin

Contact : contact@veloop.fr

VELOCITI

Service de locations de vélos classiques et pliants sur longue durée

<https://velo-rando-touraine.fr/location-velociti/velos-classiques-et-pliants-longue-duree>

31 BOULEVARD HEURTELOUP

37000 TOURS

Ouvert de mai à octobre : du lundi au samedi, de 9h00 à 19h00

De novembre à avril : Du mardi au samedi, de 10h00 à 12h30 et de 13h30 à 18h00

Contact : 02 47 33 17 99

velorando@mobilites-touraine.fr

ÇA ROULE

Atelier participatif et solidaire dédié au vélo

<https://www.facebook.com/caroule.velo>

ouvert le mardi, mercredi et vendredi

Contact : Vincent Desbrosses

vmecano@yahoo.fr - 06 41 40 37 67

PONEY FRINGANT

Réparation de vélos à domicile ou sur le lieu de travail (La Riche, Tours Centre et St-Pierre-des-corps). Tarifs solidaires disponibles.

<https://www.poneyfringant.com/>

Contact : Cha Bougeard -

poneyfringant37@gmail.com -

06 08 08 81 66

COLLECTIF CYCLISTE 37

Association pour la promotion de la pratique du vélo comme mode de déplacement au quotidien en Indre-et-Loire

<https://www.cc37.org/>

43 IMPASSE ROBERT NADAUD

37000 TOURS

Horaires d'accueil et Atelier vélo participatif

Ouvert le lundi et mercredi de 14h00 à

17h00 ,et le samedi de 9h00 à 12h00

Contact : 02 47 50 16 34

A VELO 37

Service de livraison à vélo de tous types de marchandises pour particuliers et entreprises

<https://avelo37.fr/>

Contact : 06 60 78 85 75

adrien@avelo37.fr

ROULEMENT A BILL

Atelier d'auto-réparation, vente et récupération de vélos

<https://www.roulementabill.org/>

5 IMPASSE ANATOLE

37000 TOURS

Accueil ouvert le dimanche de 14h00 à 18h00 et le jeudi de 18h30 à 20h30

Contact : bill@roulementabill.org

BAMBOU MOBILE

Eco-conception et co-fabrication de vélos cargos pour transporter des biens et des personnes.

Contact : contact.bamboumobile@gmail.com

- 06 82 71 69 62

TRANSMISSION 37

Accompagnement des artisans, TPE, PME vers mobilité douce et active

Contact : contact.transmission37@gmail.com

- 06 82 71 69 62

WIMOOV

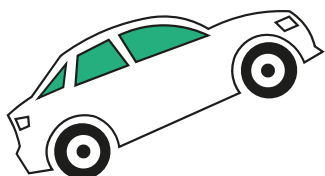
Association pour l'accompagnement de tous les publics en situation de fragilité vers une mobilité autonome, durable et responsable

<https://www.wimoov.org/>

5 PLACE ANNE DE BRETAGNE

37000 TOURS

Contact: 02 47 53 45 21



CITIZ

Réseau d'autopartage de véhicules en France

<https://tours.citiz.coop/>

Contact : tours@citiz.fr

SOLIDARAUTO 37

Garage solidaire en Indre-et-Loire

<https://solidarauto.org/garage-solidaire-tours/infos/>

11 BIS RUE JOSEPH CUGNOT

37300 JOUE-LES-TOURS

Ouvert du lundi au vendredi de 9h00 à 12h30 et de 13h30 à 17h00

Contact : 02 47 63 67 15

s37@mobilite-solidaire-cvl.fr

LES BOITES A VELO

Association qui encourage et soutient l'entrepreneuriat à vélo en France, promeut l'usage du vélo comme mode de déplacement professionnel principal.

<https://lesboitesavelo.org/>

Contact : tours@lesboitesavelo.org

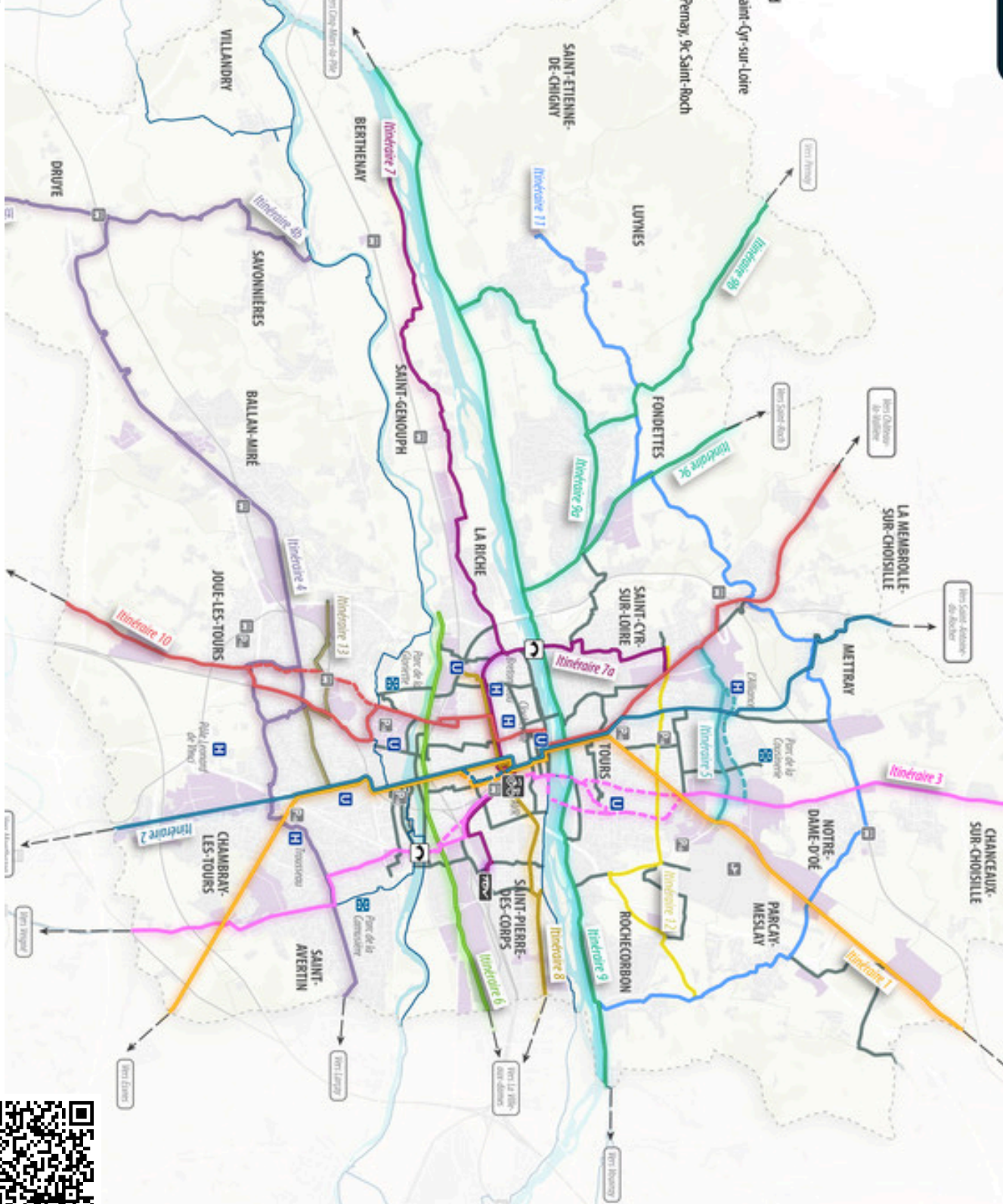
LE SAVIEZ-VOUS ?

La quantité moyenne de CO₂ émise par une personne qui se déplace à vélo, à pied ou sur un roller est de 0 g, en tramway = 20 g/km, en bus = 80 g/km, en voiture particulière = 310 g/km.

Vélival, des itinéraires vélo dans la Métropole

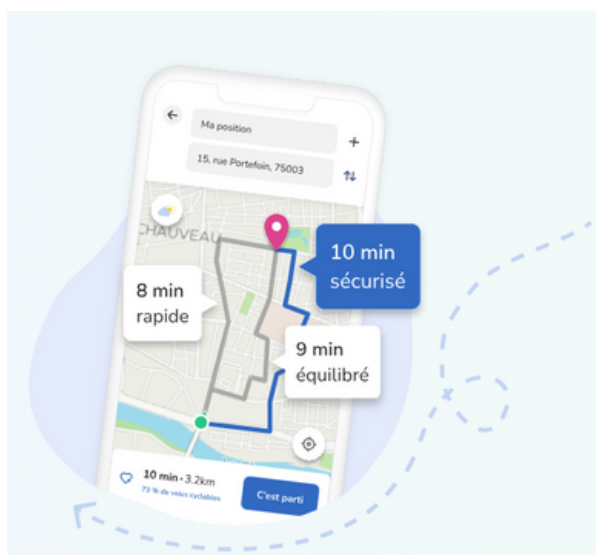
Le réseau Vélival, avec ses 13 itinéraires et 350 km de voies cyclables en toile d'araignée, a pour objectif de relier rapidement toutes les communes de la Métropole.

- Itinéraires du réseau structurant**
- 1- Monnaie / Evres-sur-Indre
 - 2- Saint-Antoine-du-Rocher / Montbazou
 - 3- Cerelles, Langemerie / Veigné
 - 4- Larcay / Druye, 4a Saché, 4b Savonnières
 - 5- Tours, Petite Arche / Saint-Cyr-sur-Loire, Equatop
 - 6- La Ville-aux-Dames sud / La Riche, La Grange David
 - 7- Saint-Pierre-des-Corps, Gare TGV / Berthenay, 7a Saint-Cyr-sur-Loire
 - 8- La Ville-aux-Dames nord / La Riche, Fax Médecine
 - 9- Nouvray / Saint-Etienne-de-Chigny, 9a Luyes, 9b Pernay, 9c Saint-Roch
 - 10- La Membrolle-sur-Choisille / Monts
 - 11- Rochecorbon / Luyes
 - 12- Rochecorbon / Saint-Cyr-sur-Loire, l'Escale
 - 13- Parc Grandmont / Joué-lès-Tours, Espace Malraux
- Variantes
- Franchissement à créer
- Eurovéloroute



<https://www.tours-metropole.fr/la-carte-du-reseau>

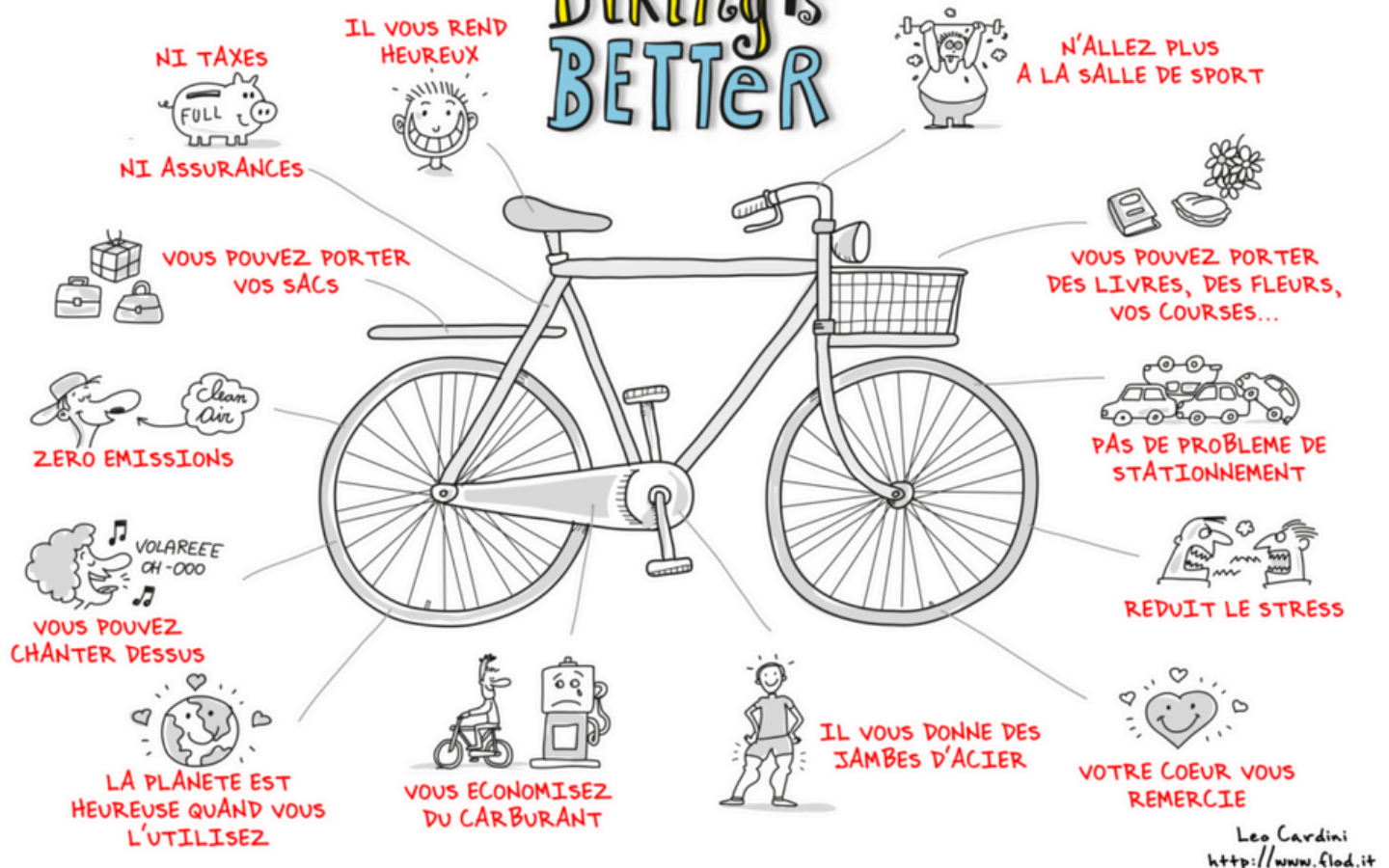




L'application vélo gratuite qui sécurise vos itinéraires

Roulez sur des itinéraires sécurisés et adaptés, et aidez votre ville à créer de meilleures pistes cyclables

Biking is BETTER



Leo Cardini
<http://www.flod.it>

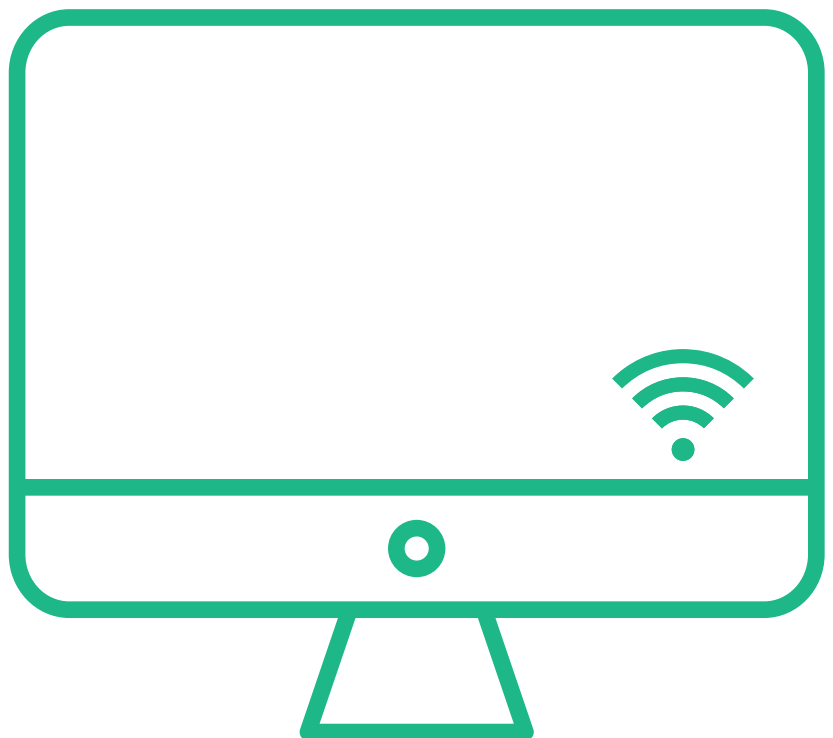
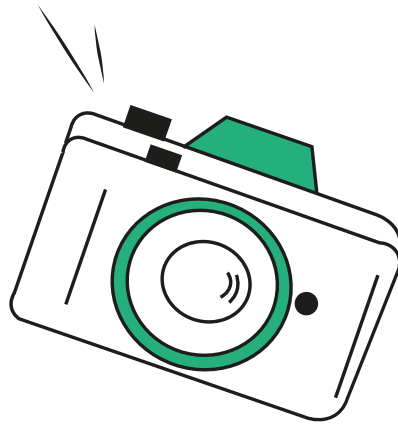
Biking is better, Le vélo c'est mieux !

Parce que un dessin vaut mieux qu'un long discours, Mathieu, bénévole du Collectif Cycliste 37, a traduit en français cette infographie courte mais efficace du dessinateur et illustrateur Leo Cardini (<https://www.pinterest.fr/leocardini/>).

TECHNOLOGIE

NOS APPAREILS CONNECTÉS SONT BIEN SOUVENT ENCORE EN ÉTAT DE MARCHÉ QUAND NOUS LES RENOUVELONS. POURTANT, CE REMPLACEMENT TOUJOURS PLUS RAPIDE DE NOS ÉQUIPEMENTS A DE LOURDES CONSÉQUENCES SOCIALES ET ENVIRONNEMENTALES.

80% DE L'IMPACT DU NUMÉRIQUE PROVIENT DE LA FABRICATION DE NOS OBJETS CONNECTÉS.



LOW-TECH TOURAINE

Développer et faire la promotion des
low-tech en Touraine

www.facebook.com/Lowtech.Touraine

LES BEAUMONTS ZAC
28 RUE DU CAPITAINE POUGNON
37000 TOURS

ouvert le mardi de 17h à 20h

Contact : lowtech.touraine@gmail.com

ECOLOGEEK 37

Conseil et réparation, vente et prise en
charge de matériels informatiques

<https://ecologeek37.fr/>

23 RUE DU DOCTEUR CHAUMIER
37000 TOURS

Rendez-vous en ligne et service sur
place du mardi au jeudi de 10h à 12h
et de 14h à 17

Contact : vincent@ecologeek37.fr
T. 06 44 72 49 02



Le Saviez-vous ?

Il ne faut pas moins de 70 matériaux pour fabriquer un smartphone : des plastiques nécessitant des mélanges de produits chimiques, du verre, de nombreux métaux dont des métaux précieux et des métaux "technologiques" incluant l'exploitation de terres rares. Ces ressources sont extraites dans des conditions de travail et environnementales désastreuses.

ASSOCIATION REPAIR CAFE TOURS

Organisation d'activités bénévoles destinées
à favoriser la durabilité des équipements et
biens domestiques personnes

<https://www.repaircafetours.fr/>

84 RUE AUGUSTE CHEVALLIER
37000 TOURS

horaires variables selon les événements

Contact : contact@repaircafetours.fr

ENVIE TOURAINE

Produits électroménagers rénovés et
reconditionnés

<https://touraine.envie.org/>

RUE DES MAGASINS GENERAUX
37700 SAINT-PIERRE-DES CORPS

Rendez-vous en ligne et service sur place du
mardi au jeudi de 10h à 12h et de 14h à 17

Contact : envie.touraine@envie.org
T. 02 47 46 46 70

R2I-GROUT

Réparateur et développeur informatique,
déplacements à vélo

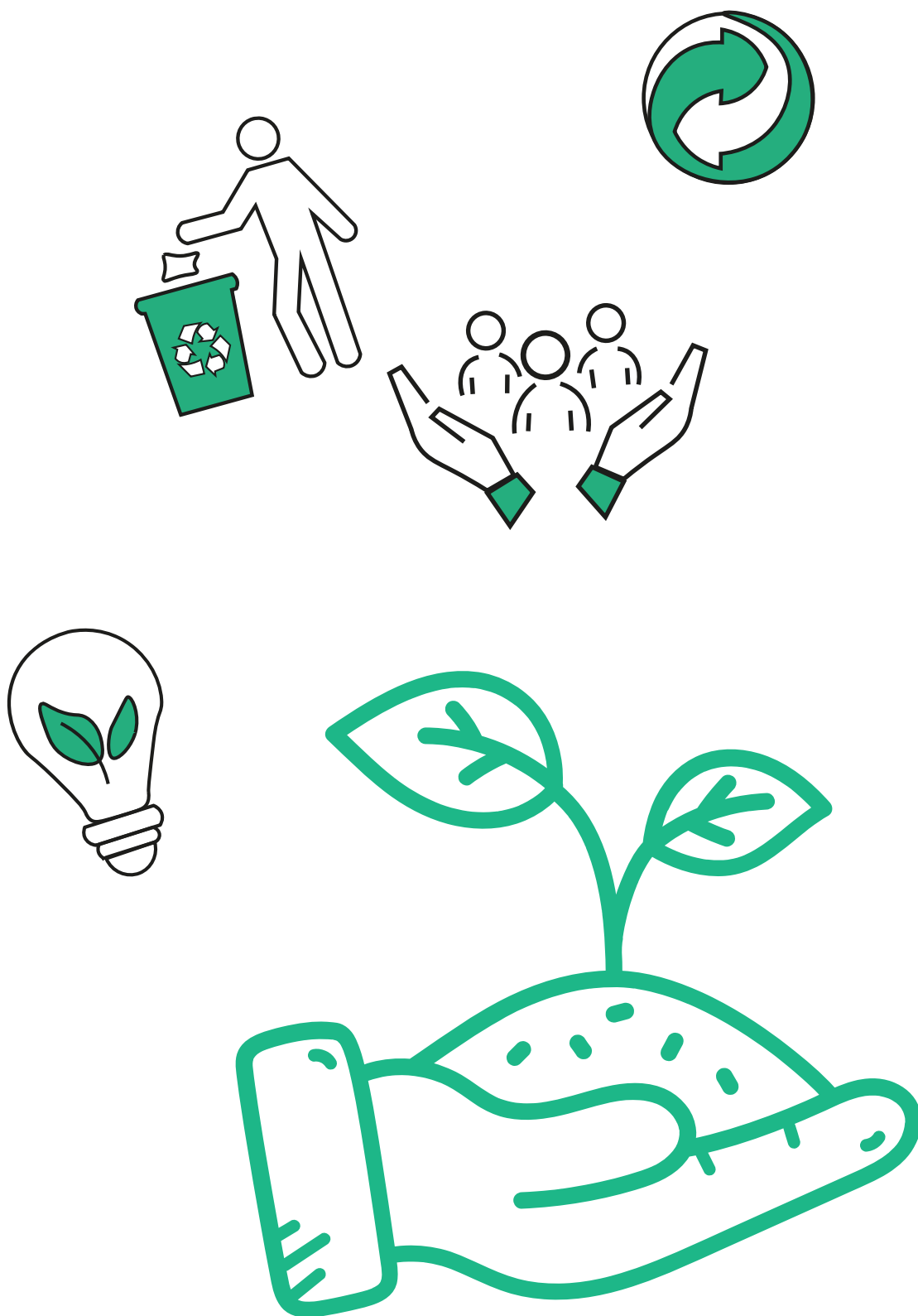
<https://r2i-grout.fr/>

Contact : r2i-grout@mailo.fr
T. 06.10.56.91.97

SENSIBILISATION

**ENVIE D'EN SAVOIR PLUS SUR LES
ACTIONS LOCALES ?
ENVIE DE S'ENGAGER ?**

**RETROUVEZ ICI TOUTES LES
STRUCTURES PERMETTANT D'EN
APPRENDRE PLUS ET POURQUOI
PAS DEVENIR BÉNÉVOLE ?**



THE SHIFTERS

Groupe local de Tours - Décarbonation de l'économie française

<https://www.theshifters.org/>

Contact : Jerome Garnier -
shifterstours@mailo.com

TOURAINE PROPRE

Syndicat mixte d'étude et de prévention des déchets

<https://tourainepropre.fr/>

15 rue du Sergent Leclerc
37000 TOURS

Téléphone du lundi au vendredi de
9h à 17h30
02 47 73 72 00

Contact : syndicat@tourainepropre.fr

ARBORÉ SCIENCE

Association qui organise des ateliers de compréhension de l'environnement par une approche scientifique

https://arbo37.wixsite.com/arboresciences_

3 ALLEE de LOMBARDIE

37000 TOURS

sur rendez-vous au local. Horaires selon les événements

Contact: arboresciences37@gmail.com -
02 34 53 35 82

LES JEUDIS DE L'ÉCOLOGIE

<https://www.tours.fr/page-portail-mairie/services-pratiques/environnement/animations-et-manifestations/>

Dans le cadre du Plan Nature en Ville, la municipalité organise des manifestations et animations sur le thème de la biodiversité et de sa préservation, afin de créer des moments d'échanges et de sensibilisation avec les habitants autour des enjeux de la transition écologique dans leur ville.

LA PTITE BROSSE

Animations autour de la transition écologique

<https://laptitebrosse.org>

15 Rue Pierre Mendès France
37270 MONTLOUIS SUR LOIRE

Téléphone du lundi au vendredi:
de 9h à 12h et de 14h à 17h

Animations en soirée ou le weekend

Contact : laptitebrosse@gmail.com
02 34 37 96 95

SECOURS CATHOLIQUE - INDRE ET LOIRE

Association qui combat toutes les causes de pauvreté, d'inégalité et d'exclusion

<http://indreetloire.secours-catholique.org>

17 bis quai Portillon
37100 TOURS

Secrétariat départementale ouvert tous les jours
de 9h à 12h et 14h à 17h
02 47 21 08 94

SOCIÉTÉ DES COLIBRIS DE FONDETTES



Association pour accompagner les Fondettois.se.s permettant l'amélioration des performances thermiques de leurs bâtis et le développement des énergies renouvelables.

<https://www.sdc-fondettes.org/fr/>

35 RUE EUGENE GOUIN
37230 FONDETTES

sur rendez-vous au local. Horaires selon les événements

Contact: contact@sd-c-fondettes.org -
07 62 87 76 20 - 06 82 83 56 69 - 07 87 60 48 81

PRECIOUS PLASTIC TOURAINNE

Tiers-lieu de l'économie circulaire et
atelier citoyen de recyclage plastique

<https://preciousplastictouraine.fr/>

ATELIER METAMORF

33 RUE DES BOURGETTERIES

37390 METTRAY

ouvert du lundi au vendredi de 9h à 17h

Contact : bonjour@preciousplastictouraine.fr

07 50 71 83 07

COULEURS SAUVAGES

Association de personnes désireuses de
faire partager leur passion et le respect
du patrimoine naturel, sensibilisation
de l'environnement.

<https://www.couleurs-sauvages.com/>

13 RUE ETIENNE MARTINEAU

37520 LA RICHE

Contact : accueil@couleurs-sauvages.com

06 85 26 09 02

LPO CVDL

Ligue pour la protection des oiseaux
Activités ludiques et pédagogiques
autour de la faune sauvage

<https://www.lpo.fr/lpo-locales/lpo-centre-val-de-loire>

148 RUE LOUIS BLOT

37540 SAINT-CYR-SUR-LOIRE

Contact : cvdil@lpo.fr

02 47 51 81 84

SEPANT

Association ayant pour objectif de
préserver les milieux naturels et d'agir
contre les atteintes à l'environnement.

<https://sepant.fr/>

7 RUE CHARLES GARNIER

337200 TOURS

Contact : contact@sepant.fr

ZERO DECHET TOURAINNE

Sensibilisation à la réduction des
déchets, mise en place de composteurs

<https://www.zerodechettouraine.org/>

189 RUE DU GENERAL RENAULT

3700 TOURS

ouvert au public le mercredi de 9h à 18h

Sur rendez-vous les autres jours

Contact : contact@zerodechettouraine.org

T. 09 88 54 77 82

GRAINES ET CANOPÉES

Pépinière Graines et Canopées : une
coopérative engagée pour des paysages
vivants et sauvages en Touraine

<https://graines-et-canopees.fr/>

18 BIS ROUTE DE BERTHENAY

37510 SAINT-GENOUPH

Contact : contact@graines-et-canopees.fr

06 07 87 40 19

GREENPEACE TOURS

Groupe local de Tours, Greenpeace mène des
actions citoyennes sur terre et en mer selon
les principes de non-violence pour protéger
l'environnement et promouvoir la paix.

<https://www.greenpeace.fr/tours/>

BIODIVERCITY

Animation autour des insectes et de la
biodiversité (disparition des pollinisateurs,
causes, conséquences et solutions)

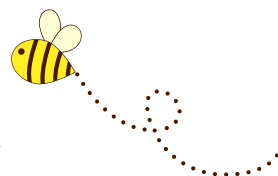
<https://www.biodivercity.fr/>

5 IMPASSE DE MILAN

37200 TOURS

Contact : contact@biodivercity.fr

06 50 72 71 42



INVENTONS NOS VIES BAS CARBONE

C'est l'association tourangelles engagée pour contribuer à une baisse des émissions de gaz à effet de serre qui a imaginé l'atelier "Inventons nos vies bas carbone".

Il s'agit d'un outil original pour permettre à toute personne, en quelques heures, de se familiariser avec les ordres de grandeur essentiels, et ainsi de passer à l'action efficacement.



**Découvrir notre impact
individuel et collectif**



**Comprendre l'efficacité
de nos actions**



**Imaginer des solutions
efficaces et désirables**



PARTICIPER À UN ATELIER INVENTONS NOS VIES BAS CARBONE

<https://nosviesbascarbhone.org/participer-a-un-atelier/>





1^{re} COP URGENCES CLIMATIQUE ET SOCIALE

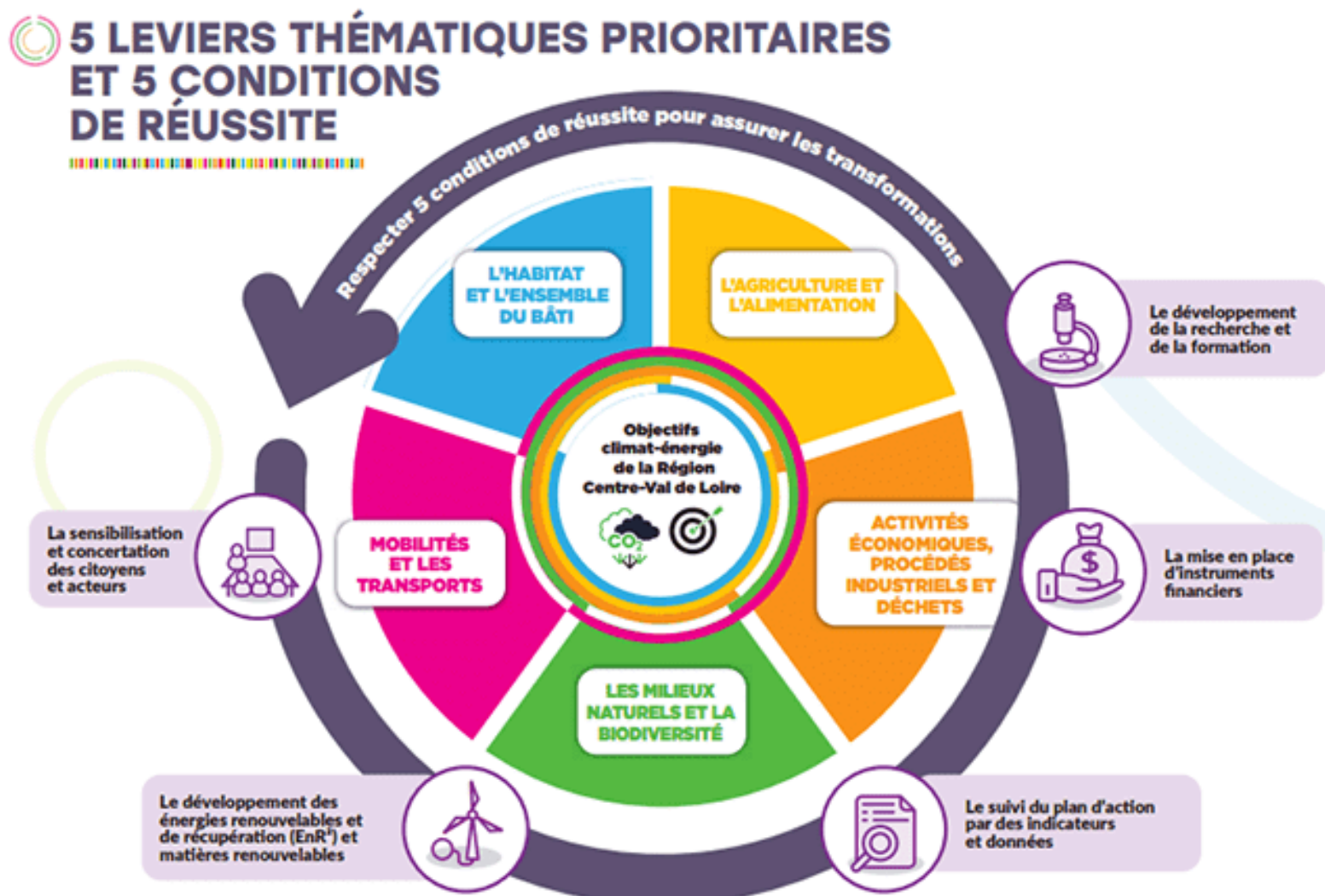
CENTRE-VAL DE LOIRE

de l'ambition à l'action

Le but de la COP Centre-Val-de-Loire est de fédérer tous les acteurs et actrices de la transition écologique au sein d'une même structure afin de créer la synergie nécessaire à la réalisation du monde de demain. Elle a pour vocation d'encourager le maximum d'acteurs possible, dans toute leur diversité (citoyen·nes, entreprises, collectivités territoriales, agences publiques, établissements financiers, etc.) à prendre des engagements communs, et à avancer collectivement pour les réaliser.

Car ce n'est qu'en dialoguant et en travaillant tous·tes ensemble que nous passerons de l'ambition à l'action !

Ainsi, pour atteindre les objectifs définis par ces divers documents, la COP régionale s'est donné cinq cibles, et donc cinq leviers d'action prioritaires.



TESTEZ VOS CONNAISSANCES

1. Quel pourcentage des émissions de CO2 en France est dû aux transports ?

- a) 10%
- b) 29%
- c) 50%
- d) 70%

2. En Indre-et-Loire, quel mode de transport est le plus utilisé pour les trajets domicile-travail ?

- a) Voiture individuelle
- b) Transports en commun
- c) Vélo
- d) Covoiturage

3. Quel type de fibres textiles a l'empreinte écologique la plus faible ?

- a) Polyester
- b) Coton
- c) Lin
- d) Nylon

4. En France, quelle est la proportion de vêtements recyclés ?

- a) 5%
- b) 10%
- c) 25%
- d) 50%

5. Quel aliment a l'empreinte carbone la plus élevée ?

- a) Le bœuf
- b) Le poulet
- c) Les légumes
- d) Les céréales

6. Quelle proportion de la production alimentaire en Indre-et-Loire est destinée à l'exportation ?

- a) 10%
- b) 25%
- c) 50%
- d) 75%

7. Quel est le rôle des AMAP ?

- a) Exportation de produits agricoles
- b) Encouragement de l'agriculture intensive
- c) Promotion de la consommation locale et durable
- d) Distribution de produits agroalimentaires industriels

8. Quelle est la part de la production biologique dans l'agriculture en Indre-et-Loire ?

- a) 5%
- b) 12%
- c) 25%
- d) 40%



Réponses : 1. b - 2. a - 3. c - 4. c - 5. a - 6. b - 7. c - 8. b

MERCI

**Vous êtes arrivé·e à la fin des Pages Vertes,
l'annuaire écolo de Touraine. Un immense merci à
vous d'avoir lu avec attention ces 50 pages !**

**Cet annuaire est le fruit de 3 ans de travail de la part
de bénévoles de l'association Au Tours des Possibles
pour répertorier les structures, mettre en page le
livret et mettre à jour (c'est la 2e édition). On espère
pour que vous y avez déniché des adresses
intéressantes.**

**Des remarques ou envie de rejoindre l'épopée
« Pages Vertes » ? Faites-nous signe à :
autoursdespossibles@gmail.com**

**Rédaction - Conception :
Au Tours Des Possibles
Sonara, le Bien-Être Solidaire
mais surtout Vincent et Gaëlle** 

Relecture : Le Bibliovore

Imprimé Novembre 2025



Merci de ne pas jeter sur la voie publique, donnez-le
plutôt à votre voisin.e

Avec le soutien de

